



Het programma sociale structuur
De kracht van samen

Omgekeerde beleidsproces...

Samen bouwen aan een sterk sociaal web Met NIO (Netwerk Informele Ondersteuning)



Dagelijks zetten vele vrijwilligers zich in voor anderen en voor een betere leefomgeving. Als gemeente erkennen wij de waarde van deze vrijwillige inzet. De beste vorm van waardering is het versterken, benutten en toekomstbestendig maken van deze inzet. Dat doen we samen met NIO, een platform vóór en dóór lokale vrijwilligersorganisaties en

bewonersinitiatieven. Méér dan 50 organisaties hebben zich al aangesloten bij NIO en vormen met elkaar een netwerk. Samen met NIO bouwen we binnen het programma Sociale Structuur aan een sterk sociaal web. Hiermee kunnen we inwoners in de toekomst nog beter en sneller de juiste hulp, ondersteuning of zorg bieden die zij op dat moment nodig hebben.

Hoofdpijnen programma Sociale Structuur:

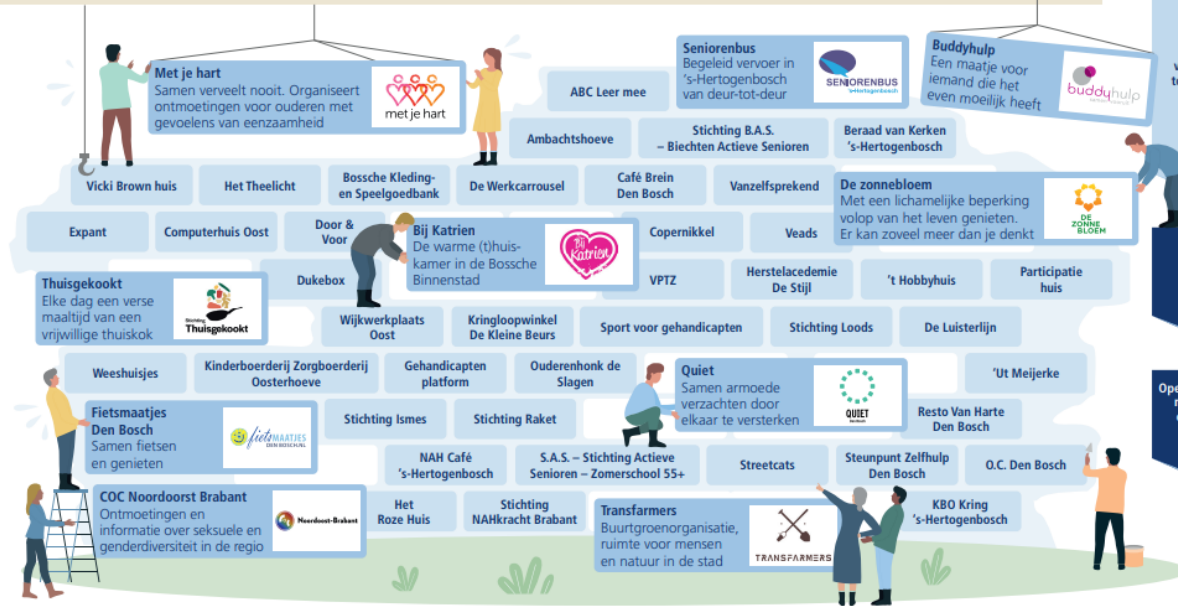
Vrijwillige inzet
waarden, stimuleren
en benutten

Werk en netwerk van
vrijwilligers faciliteren en
toekomstbestendig maken

Vrijwillige inzet en
beroepskracht effectief
verbinden

Meer bewoners doen
mee en dragen bij
naar vermogen

Openbare ruimte en gebouwen
nodigen uit tot bewegen,
ontmoeten en verbinden



Ervaringskennis vanuit actieve bewoners

(opgehaald bij werkbezoek raadsleden 24/3/23)

Wij krijgen dingen voor elkaar die instanties niet voor elkaar krijgen

Wij hebben impact op allerlei maatschappelijke gebieden (je stopt er 1 euro in en krijgt er 5 euro voor terug als gemeente)

Werken obv 'van 't een komt 't ander'. Zijn klein gestart, met een vonk. Vanuit intrinsieke motivatie

Werken lokaal, vanuit kleinschaligheid. Groter worden is geen doel, wel een gevolg

Vrijwilligers hebben ruimte voor doorontwikkeling en nieuwe mensen met ideeën. Wij zijn geen 'lonely wolves'

Ontmoetingen organiseren en mensen bij elkaar brengen is onze corebusiness.

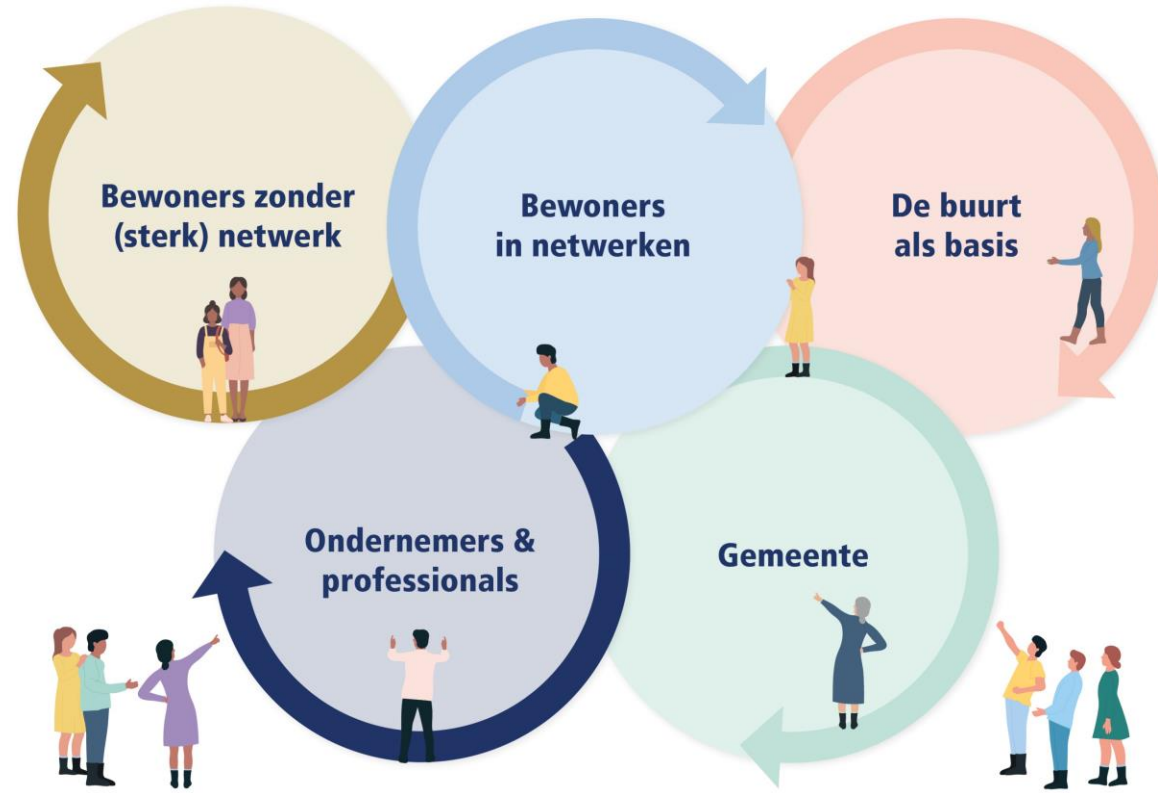
Benutten de mogelijkheden, krachten en talenten van elkaar volop

Wij zijn geen vertegenwoordigers, maar doeners. Gaan vooral voor daadkracht en draagkracht, niet voor draagvlak

Wij staan open voor nieuwe verbindingen met anderen, maar het moet wel praktisch zijn.

Zijn doorzetters, geven niet op. Houden elkaar vast als het stormt. Investeren in onze communities

Versterken van
gemeenschapszin
versterkt de
sociale basis.
Elkaar kennen en
ontmoeten
maakt omzien
naar elkaar en
naar de
leefomgeving
mogelijk.



Het speelveld in kaart



Kernwaarden als leidende principes

1. (Kunnen) bijdragen is zaak van menselijke waardigheid.

Van ik naar wij

2. “Wij zijn” vraagt nieuwsgierig leren en wederkerig partnerschap

Van (maat)regel en naar relatie

3. Partnerschap groeit door ruimte en vertrouwen te geven

Van wantrouwen en controle naar “wat kan er wel?!”

4. Ervaringskennis van bewoners is goud waard

Van zorgen voor naar zorgen dat



Hoofdlijnen gericht
op de
voedingsbodem.

“Gras groeit niet
door aan sprieten
te trekken,
wel door de wortels
te voeden”

- **Coalitie-akkoord:**
 - A. Kracht van de
gemeenschap
 - Vrijwillige inzet/informele
ondersteuning
 - Ruimte voor
bewonersinitiatief
 - Mantelzorg/respijtzorg
 - B. Aantrekkelijke wijken
 - ontmoeting, tegengaan
eenzaamheid
 - Fysieke en openbare plekken
 - Bundelen krachten sport-
cultuur-sociaal



Wat zijn kenmerken van het programma?

Hoe

- Het is geen inhoudsgerelateerd programma, het draait om waar bewoners wel en niet actief zijn en daar, interdisciplinair, op inspelen
- Aansluiten op proces en inhoud vanuit een partner-relatie met inwoners: van transactioneel naar relationeel en dus situationeel (buurtgericht)
- Verbinden van informele inzet aan beroepskracht: de weg wijzen en weten naar oplossend vermogen ook in opdrachten opnemen (FGH)
- Buurtgericht, opgavegestuurd, interdisciplinair

Wat m.b.v. 'koppelkansen'

Erfgoed: historie verbindt in het heden

SB: onderhoud is relatie tot achter de deur

SO: gebiedsontwikkeling: ruimte en gelegenheid scheppen

S&R: mensen bewegen

Cultuur: mensen bewegen

Energie: samen voor doel

Wonen: zorg voor elkaar

Vastgoed: kansen tot ontmoeten & verbinden

FMD: mogelijkmakers, voor-waarden

MO: zorgen dat

Wat gaan we doen?

**Waarderen, ondersteunen, benutten
verbinden en gelegenheid scheppen**



Samen met partners: relatie & resultaat



Acties benoemen en
uitzetten met
(vertegenwoordiger
s van) inwoners



Netwerken als NIO-
Seniorenplatforms
Sportalliantie e.d.
versterken



Verkennen
behoeften
Buurtinitiatieven en
soc. cult
accommodaties



Instellen WIFI-
verbinding
(aanjaagteam
verbinden
informeel-formeel)



motie
vrijwilligerswerk



Verenigings-
ondersteuning met
Gastvrije
organisaties

Verhalenvangers
Lang Leve:
verbinden door
sport, cultuur,
erfgoed, spelen,
groen enz.



Meer publieke
plekken realiseren:
buiten en binnen,

Wat gaan we doen?

Beweging 'buiten' vraagt beweging 'binnen'

Binnen de gemeentelijk werkwijze

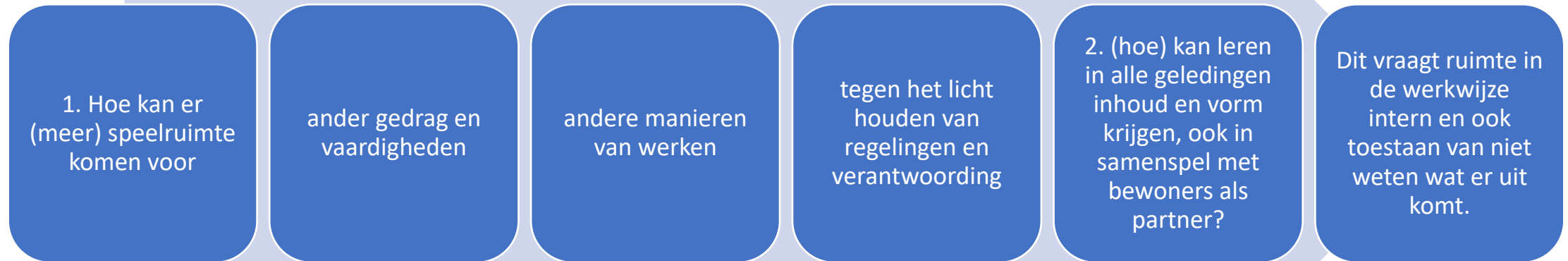
- i-team inrichten en mandateren
- ✓ inspelen op initiatieven
- ✓ interdisciplinair en interactief
- benutten 'antenne-functies'
- onverwachte netwerken aanboren
- koppelkansen
- regelingen en subsidies herijken (Goed voor elkaar, NIF)
- instrumenten en werkwijzen ontwerpen (kansencarten op buurtniveau)
- brugfuncties snijvlak fysiek-sociaal met 'place-making' (spelen, bewegen, ontmoeten, caring communities)
- nieuwe vormen van indicatoren, van verantwoordeden
- positioneren in de inkoop basisondersteuning
- scholing & training: lerende aanpak i.r.t. organisatieontwikkeling

Leren(d) ontwikkelen



De beweging vraagt aandacht voor: doen we ons werk goed naar doen wij het goede werk

Werken vanuit vertrouwen en vanuit “met en voor wie?”



Wat zijn de vragen aan jullie?

1. Waar sluit het aan waar jij/jullie NU mee bezig (willen) zijn?
2. Waar en bij wie zie je belemmeringen?
3. Welke stappen/ideeën om de verbinding inwoners-ambtenaren te voeden vanuit logica van inwoners?

Heeft u vragen?

B.eigeman@s-hertogenbosch.nl

0653704164

